

automecanic  
London  
299388 London

Fecha  
20.nov.2020

## Correas dentadas/cadenas

### Intervalos de sustitución

Planes de mantenimiento

Correa de la distribución - Sustituir 100000 Kilómetros / 48 Meses (1)

Planes de mantenimiento

Correa de la distribución - Sustituir 90000 Kilómetros / 48 Meses

(1) Si lo hay, con cargo adicional

## Información general

### Avería del motor

**Atención:** Aunque un funcionamiento incorrecto de la correa de distribución **NORMALMENTE NO** ocasiona daños en el motor, se debe comprobar la compresión de todos los cilindros.

### Tiempos de reparación - horas

Desmontar y montar:

Ambas correas	1,30
Correa izquierda	0,70
Correa derecha	0,60
Aire acondicionado	+0,20
Servodirección	+0,20

### Datos de vehículo:

Matrícula: Modelo: **Subaru 1800 [79-93]** Código de motor: **EA82**

Año de construcción:

## Herramientas especiales

- Llave para tensor - Subaru nº 499007000.
- Herramienta para tensado de la correa de distribución - Subaru nº 499437000.
- Herramienta de bloqueo del volante - Subaru nº 498277000 cambio manual.
- Herramienta de bloqueo del plato de transmisión - Subaru nº 498497000 cambio automático.

## Precauciones especiales

- Desconectar el cable de masa de la batería.
- NO hacer girar el cigüeñal ni el árbol de levas con la correa de distribución desmontada.
- Desmontar las bujías para hacer girar con mayor facilidad el motor.
- Hacer girar el motor en el sentido de giro normal (a menos que se especifique lo contrario).
- NO hacer girar el motor mediante el árbol de levas u otros piñones.
- Respetar todos los pares de apriete.

## Desmontaje

- Sacar las correas de arrastre auxiliares.
- Desenchufar el conector del cableado del interruptor de presión de aceite.
- Montar la herramienta de bloqueo del volante en la abertura de reglaje del cárter del embrague.
- Desmontar:
  - Tornillo de la polea del cigüeñal *Fig. 1* [1] .
  - Polea del cigüeñal *Fig. 1* [2] .
  - Polea de la bomba de agua y la cubierta.
  - Tubo de la varilla de nivel de aceite.
  - Herramienta de bloqueo del volante.
- Girar el cigüeñal hacia la derecha hasta que la marca de reglaje central del volante esté alineada con la marca del cárter del embrague *Fig. 1* [3] .
- Desmontar:
  - Turbo: Cubierta de distribución.
  - No turbo: Cubiertas de distribución *Fig. 1* [4] .
- Aflojar los tornillos del tensor derecho *Fig. 1* [5] . Mover el tensor hacia abajo y apretar los tornillos sin bloquearlos.
- Aflojar los tornillos del tensor izquierdo *Fig. 1* [6] . Mover el tensor hacia arriba y apretar los tornillos sin bloquearlos. Utilizar la herramienta nº 499007000.

### Datos de vehículo:

Matrícula:

Modelo: **Subaru 1800 [79-93]**

Código de motor: **EA82**

Año de construcción:

- Desmontar:
  - Correa de distribución derecha.
  - Piñón del cigüeñal exterior.
  - Correa de distribución izquierda.

## Montaje

- Comprobar la alineación de las marcas de reglaje del volante *Fig. 1* [3] .
- Girar el árbol de levas izquierdo hasta alinear las marcas de reglaje *Fig. 1* [8] .
- Colocar la correa de distribución izquierda en el siguiente orden:
  - Piñón del cigüeñal.
  - Piñón de bomba de aceite.
  - Piñón guía.
  - Piñón del árbol de levas.
- Aflojar los tornillos del tensor 1/2 vuelta *Fig. 1* [6] .
- Empujar suavemente la correa para comprobar que el tensor funcione con suavidad.
- Girar el cigüeñal cuatro vueltas hacia la derecha. Comprobar la alineación de las marcas de reglaje *Fig. 1* [3] y *Fig. 1* [8] .
- Montar la herramienta en el piñón del árbol de levas izquierdo. Herramienta nº 499437000.
- Aplicar un par de 25 Nm al piñón del árbol de levas hacia la izquierda. Utilizar una llave dinamométrica montada en la herramienta nº 499437000. Mantener el par y apretar los tornillos del tensor.
- Apretar los tornillos del tensor completamente *Fig. 1* [6] . Par de apriete: 19 Nm.
- Comprobar la alineación de las marcas de reglaje del volante *Fig. 1* [3] .
- Girar el cigüeñal una vuelta hacia la derecha. Asegurarse de que la marca de reglaje *Fig. 1* [8] esté ahora en posición de las 6 del reloj *Fig. 1* [9] .
- Girar el árbol de levas derecho hasta alinear las marcas de reglaje *Fig. 1* [7] .
- Montar el piñón del cigüeñal exterior.
- Colocar la correa de distribución derecha en el piñón del cigüeñal exterior y el piñón del árbol de levas.
- Aflojar los tornillos del tensor 1/2 vuelta *Fig. 1* [5] .
- Empujar suavemente la correa para comprobar que el tensor funcione con suavidad.
- Girar el cigüeñal cuatro vueltas hacia la derecha. Comprobar la alineación de las marcas de reglaje.
- Montar la herramienta en el piñón del árbol de levas derecho. Herramienta nº 499437000.
- Aplicar un par de 25 Nm al piñón del árbol de levas hacia la izquierda. Utilizar una llave dinamométrica montada en la herramienta nº 499437000. Mantener el par y apretar los tornillos del tensor.
- Apretar los tornillos del tensor completamente *Fig. 1* [5] . Par de apriete: 19 Nm. Una vez montadas correctamente ambas correas, las marcas de reglaje *Fig. 1* [7] y *Fig. 1* [8] quedarán 180° hacia fuera.

### Datos de vehículo:

Matrícula:

Modelo: **Subaru 1800 [79-93]**

Código de motor: **EA82**

Año de construcción:

- Montar los componentes en orden inverso al desmontaje.
- Montar la herramienta de bloqueo del volante en la abertura de reglaje del cárter del embrague.
- Apretar el tornillo de la polea del cigüeñal *Fig. 1* [1] . Par de apriete: 100 Nm.

*Fig. 1*



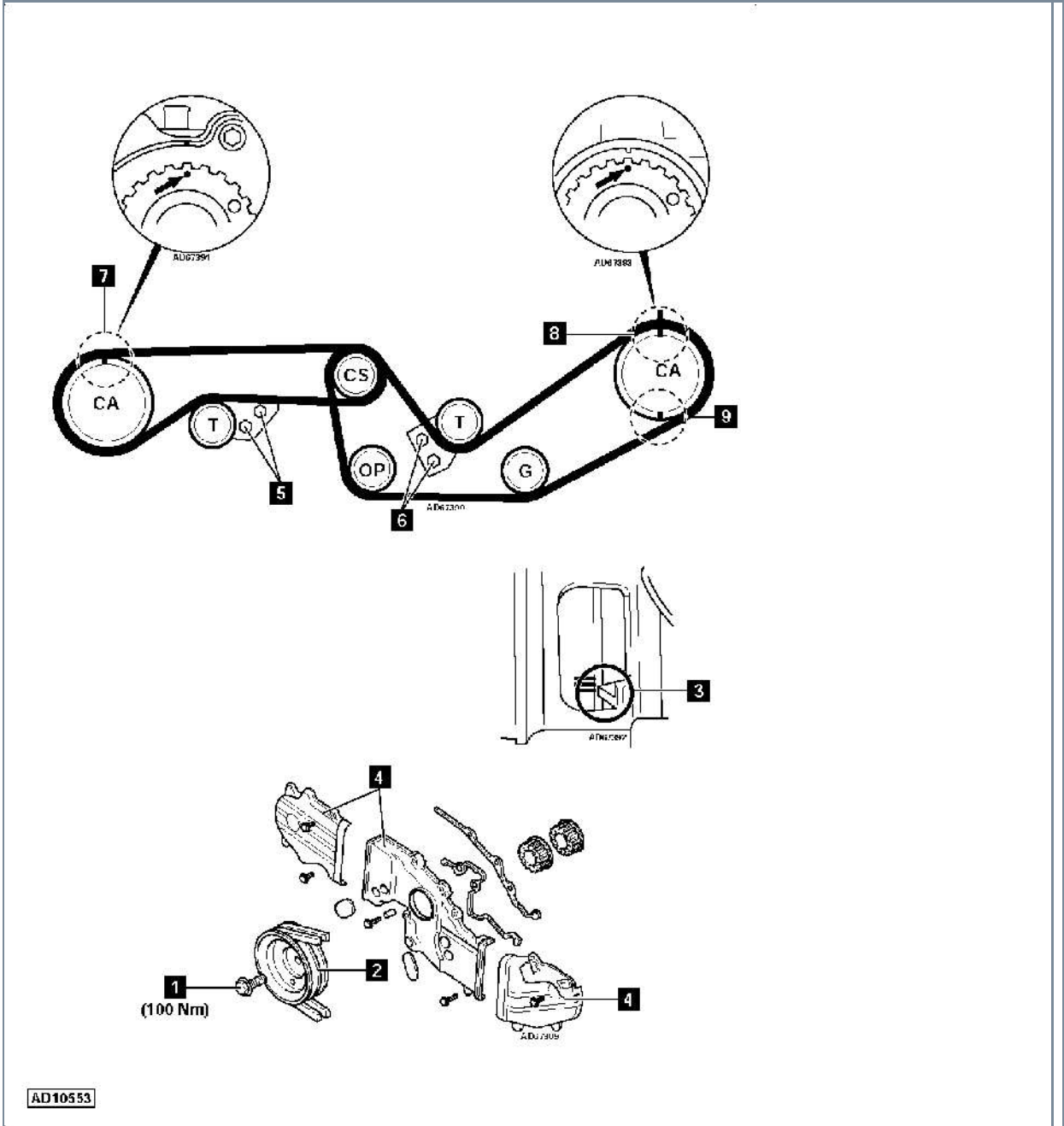
**Datos de vehículo:**

Matrícula:

Modelo: **Subaru 1800 [79-93]**

Código de motor: **EA82**

Año de construcción:



**Datos de vehículo:**

Matrícula:

Modelo: **Subaru 1800 [79-93]**

Código de motor: **EA82**

Año de construcción: